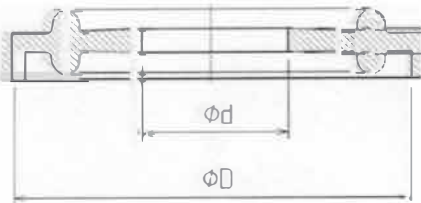
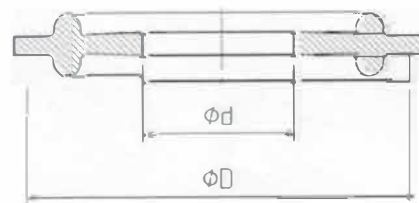


ISO 2852

TYPE A (Lipped)



TYPE B (Unlipped)



DN	d BORE	D	H	FLANGE DIA.
12,7	10,9	34	2,1	34
17,2	15,4	34	2,1	34
21,3	19,5	34	2,1	34
1.0"	22,8	50,5	2,1	50,5
33,7	31,5	50,5	2,1	50,5
1.5"	35,8	50,5	2,1	50,5
		50,5	2,1	50,5
40	37,8	64	2,1	64
2.0"	48,8	64	2,1	64
2.5"	60,5	77,5	2,1	77,5
70	67	91	2,1	91
3.0"	73,1	91	2,1	91
3.5"	85,1	106	2,1	106
4.0"	97,8	119	2,1	119
114,3	110,5	130	2,1	130
5.0"	120,2	144,5	2,1	144,5
139,7	135,9	155	2,1	155
6.0"	147,2	167	2,1	167
6.62"	163,3	183	2,1	183
8.0"	198,2	217,5	2,1	217,5
219,1	214,1	233,5	2,1	233,5
10.0"	250,2	268	2,1	268



Mini Clamp

Size	OD	ID
1/2"	10.6	22
3/4"	15.9	22

Elastomer overview

Elastomer: **EPDM**
FDA CFR21:177.2600 / USP Class VI.
Colour: Black.

Elastomer: **NBR**
FDA CFR21:177.2600 / USP Class VI.
Colour: Black.

Elastomer: **FPM**
FDA CFR21:177.2600 / USP Class VI
Colour: Green / Black.

Elastomer: **SILICONE PLATINUM**
FDA CFR21:177.2600 / USP Class VI.
Colour: Transparent.

Elastomer: **ENVELOPE PTFE/FPM**
FDA CFR21:177.1550.
Colour: White/black.

Material: **PTFE**
FDA CFR21:177.1550.
Colour: White.

Elastomer: **KALREZ 6230 3A Sanitary**
FDA CFR21:177.2600 / USP Class VI
Colour: Black.

Elastomer: **SILICONE**
FDA CFR21:177.2600
Colour: White.